

# Setting Up Your Monitor

Setup Ihres Monitors | Configuration de votre moniteur | Instalación de su monitor |  
Instalação do monitor | Impostazione del monitor | Настройка монитора



## CAUTION:

Before setting up your Dell™ monitor, see the safety instructions that shipped with your monitor.

## VORSICHT:

Bevor Sie Ihren Dell™-Computer einrichten und in Betrieb nehmen, beachten Sie bitte die Sicherheitsanweisungen, die mit Ihrem Computer mitgeliefert werden.

## ATTENTION :

Avant de configurer et d'utiliser votre ordinateur Dell™, consultez les précautions de sécurité livrées avec votre moniteur.

## PRECAUCIÓN:

Antes de configurar y utilizar su equipo Dell™, consulte las instrucciones de seguridad que se entregan con el mismo.

## CUIDADO:

Antes de você ajustar e operar seu computador Dell™, veja as instruções de segurança que são enviadas com seu monitor.

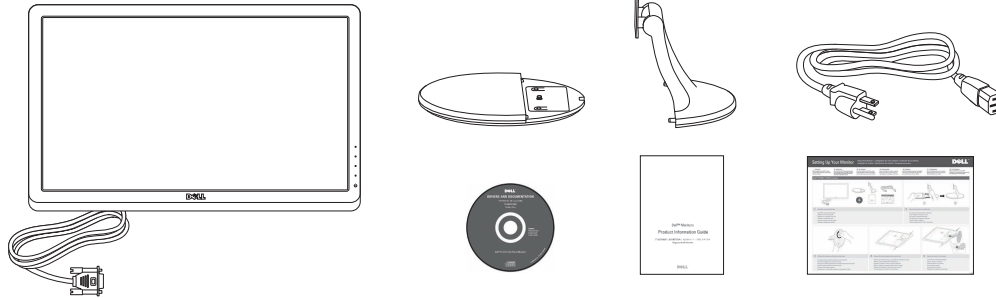
## ATTENZIONE:

Prima di installare ed usare il computer Dell™, leggere le istruzioni di sicurezza fornite in dotazione al monitor.

## ОСТОРОЖНО:

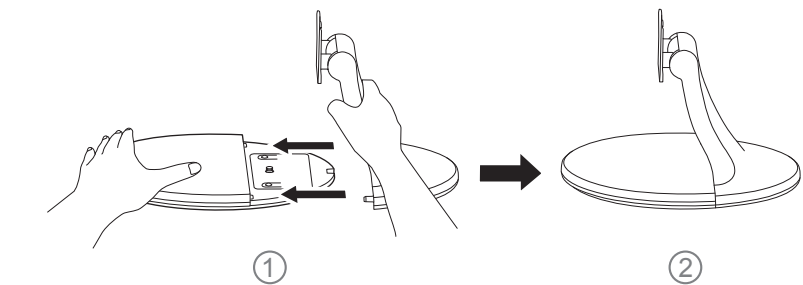
Перед настройкой монитора Dell™ ознакомьтесь с инструкциями по безопасности, поставляемыми с монитором.

## Dell™ ST2320L / ST2321L monitor



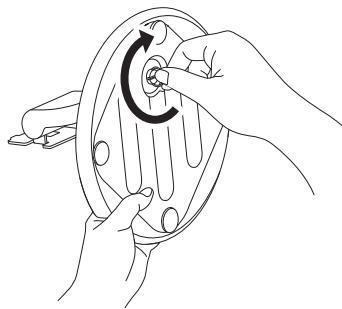
### 1 Verify the contents of the box

Überprüfen Sie den Lieferumfang  
Vérifiez le contenu de la boîte  
Verifique los contenidos de la caja  
Verifique o conteúdo da caixa  
Verificare il contenuto della scatola  
Проверьте содержимое коробки



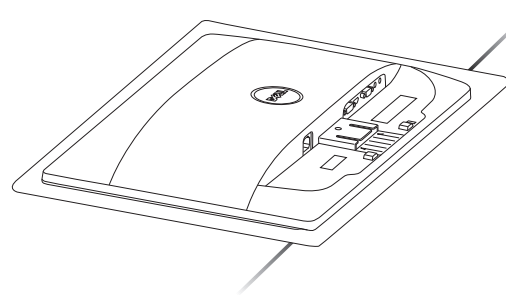
### 2 Attach the base to the stand firmly

Den Sockel gut an den Ständer befestigen  
Fixez l'embase fermement au socle  
Fije la base al soporte firmemente  
Prenda a base no suporte com firmeza  
Fissare la base al supporto  
Надежно присоедините стойку к основанию



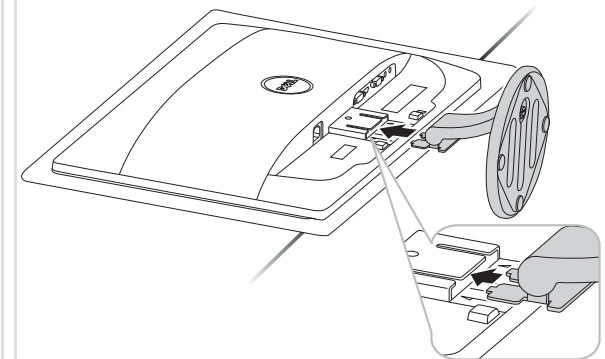
### 3 Tighten the thumbscrew below the stand base

Die Flügelschraube unter dem Ständersockel festziehen  
Serrez la vis moletée sous l'embase du socle  
Enrosque el tornillo de apriete manual situado bajo la base del soporte.  
Aperte o parafuso abaixo da base do suporte  
Stringere la vite sotto il supporto  
Затяните винт с накатанной головкой под основанием стойки



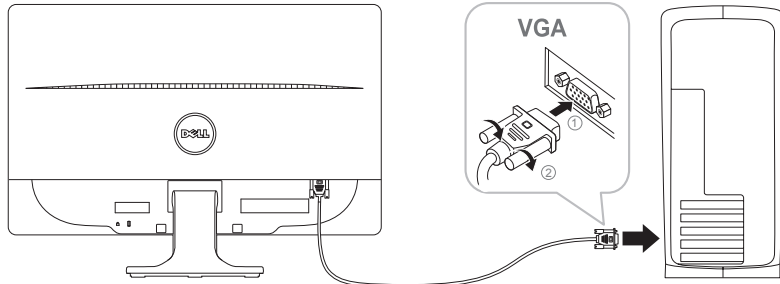
### 4 Remove the cover and place the monitor on it

Nehmen Sie die Abdeckung ab, und stellen Sie den Monitor darauf  
Enlevez le cache et placez le moniteur dessus  
Extraiga la cubierta y coloque el monitor sobre ella  
Retire a cobertura e coloque o monitor sobre a mesma  
Rimuovere la copertura e collocarvi sopra il monitor  
Снимите крышку и поставьте на нее монитор



### 5 Attach the stand to the monitor

Den Monitor am Ständer befestigen  
Fixez le support au moniteur  
Instale el soporte en el monitor  
Fixar a base ao monitor  
Fissare la base al monitor  
Прикрепите подставку к монитору



**6** Connect the monitor using **ONLY ONE** of the following cables: the Blue VGA cable, the White DVI cable (optional purchase) or HDMI cable (optional purchase)

Der Monitor sollte nur unter Verwendung EINES der folgenden Kabel angeschlossen werden: blaues VGA-Kabel, weißes DVI-Kabel (getrennt erhältlich) oder HDMI-Kabel (getrennt erhältlich).

Branchez le moniteur en n'utilisant QU'UN SEUL des câbles suivants : câble bleu VGA, câble blanc DVI (à acheter en option) ou câble HDMI (à acheter en option)

Conecte el monitor utilizando **SÓLO UNO** de los siguientes cables: el cable VGA azul, el cable DVI blanco (debe adquirirse por separado) o el cable HDMI (debe adquirirse por separado)

Conecte o monitor usando APENAS UM dos seguintes cabos: o cabo VGA Azul, o cabo DVI Branco (compra opcional) ou o cabo HDMI (compra opcional)

Connettere il monitori utilizzando **SOLO UNO** dei seguenti cavi: il cavo VGA blu, il cavo DVI bianco (acquisto opzionale) o il cavo HDMI (acquisto opzionale)

Подключайте монитор **ТОЛЬКО** с помощью **ОДНОГО** из следующих кабелей: синего кабеля VGA, белого кабеля DVI (продается отдельно) или кабеля HDMI (продается отдельно).

**NOTE:** It is recommended that you connect the monitor using the White DVI cable or HDMI cable (optional purchase) for better performance.

**HINWEIS:** Um eine bessere Leistung zu erzielen, sollte der Monitor mit dem weißen DVI-Kabel oder dem HDMI-Kabel (getrennt erhältlich) angeschlossen werden.

**REMARQUE:** pour des performances optimales, il est recommandé de brancher le moniteur en utilisant le câble blanc DVI ou le câble HDMI (à acheter en option).

**NOTA:** Se recomienda conectar el monitor utilizando el cable DVI blanco o el cable HDMI (debe adquirirse por separado) para obtener el máximo rendimiento.

**OBS.:** Recomendamos que você conecte o monitor usando o cabo DVI Branco ou o cabo HDMI (compra opcional) para um melhor desempenho.

**NOTA:** Si consiglia di connettere il monitor usando il cavo DVI bianco o il cavo HDMI (acquisto opzionale) per una migliore prestazione.

**ПРИМЕЧАНИЕ:** Для наилучшего качества изображения рекомендуется подключать монитор при помощи белого кабеля DVI или кабеля HDMI (приобретается отдельно).

**NOTE:** To purchase DVI or HDMI cable, please visit Dell.com

**HINWEIS:** Sie können ein DVI- oder ein HDMI-Kabel auf Dell.com kaufen.

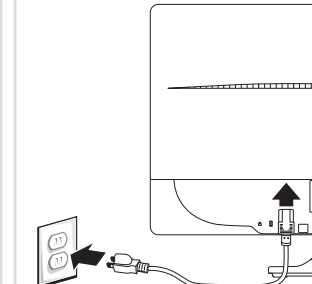
**REMARQUE:** consultez le site Dell.com pour acheter le câble DVI ou HDMI

**NOTA:** Si desea adquirir un cable DVI o HDMI, visite Dell.com

**OBS.:** Para comprar o cabo DVI ou HDMI, por favor, visite a Dell.com

**NOTA:** Per l'acquisto di un cavo DVI o HDMI, visitare Dell.com

**ПРИМЕЧАНИЕ:** Для приобретения кабеля DVI или HDMI посетите веб-сайт Dell.com.



**7** Connect the power cable

Das Netzkabel anschließen

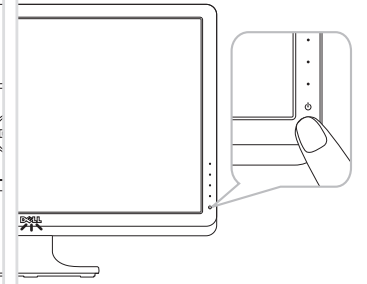
Branchez le cordon d'alimentation

Conecte el cable de alimentación

Conecte o cabo de força

Connettere il cavo di alimentazione

Подключите кабель питания



**8** Touch the Power button (light indicator below Dell logo)

Die Ein/Aus-Taste (Power) berühren (Leuchtanzeige unter dem Dell-Logo)

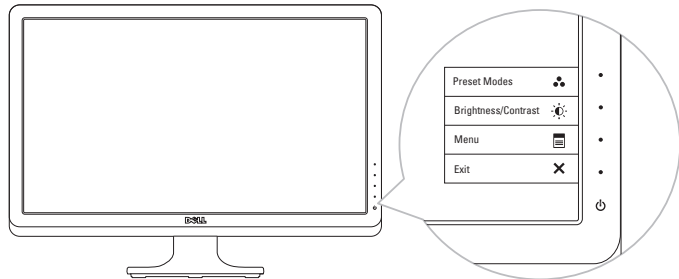
Touchez le bouton d'alimentation (témoin lumineux sous le logo Dell)

Toque el botón de encendido (indicador luminoso bajo el logotipo de Dell)

Toque o botão de Força (indicador de luz abaixo do logotipo Dell)

Toccare il tasto d'alimentazione (indicatore luminoso sotto il logo Dell)

Коснитесь кнопки выключения питания (светоиндикатор под логотипом Dell)



- |   |  |   |  |  |  |  |
|---|--|---|--|--|--|--|
| 1. Shortcut Key 1: Preset Modes                   | 1. Direkttaste 1: Voreingestellte Modi         | 1. Touche raccourci 1: Modes de préréglage            | 1. Tecla de acceso directo 1: Modos predefinidos                   | 1. Tecla de atalho 1: Modos pré-definidos                          | 1. Tasto scorciatoia 1: Modalità predefinite                       | 1. Функциональная клавиша 1: Предусмотренные режимы      |
| 2. Shortcut Key 2: Brightness/Contrast            | 2. Direkttaste 2: Helligkeit / Kontrast        | 2. Touche raccourci 2: Luminosité/Contraste           | 2. Tecla de acceso directo 2: Brillo y Contraste                   | 2. Tecla de atalho 2: Brilho e Contraste                           | 2. Tasto scorciatoia 2: Luminosità/Contrasto                       | 2. Функциональная клавиша 2: Яркость/Контрастность       |
| 3. OSD Menu                                       | 3. OSD-Menü                                    | 3. Menu OSD   | 3. OSD menu  | 3. Menu OSD  | 3. Menu OSD  | 3. Экранное меню   |
| 4. Exit   | 4. Verlassen                                   | 4. Quitter  | 4. Salir   | 4. Saída   | 4. Esci  | 4. Выход   |
| 5. Power On/Off (light indicator below Dell logo) | 5. Ein/Aus (Leuchtanzeige unter dem Dell-Logo) | 5. Marche / Arrêt (témoin lumineux sous le logo Dell) | 5. Encendido/apagado (indicador luminoso bajo el logotipo de Dell) | 5. Ligar/Desligar Força (indicador de luz abaixo do logotipo Dell) | 5. Accensione/spengimento (indicatore luminoso sotto il logo Dell) | 5. Питание Вкл./Выкл (светоиндикатор под логотипом Dell) |
| 6. Security Lock Slot                             | 6. Steckplatz für Sicherheitsschloss           | 6. Fente du cadenas de sécurité                       | 6. Ranura de bloqueo de seguridad                                  | 6. Ranhura de trava de segurança                                   | 6. Slot blocco di sicurezza  | 6. Гнездо для замка безопасности                         |
| 7. Dell Soundbar Mounting Brackets                | 7. Dell Soundbar-Befestigungsklammern          | 7. Attaches de montage de la barre son Dell           | 7. Soportes de montaje de Dell Soundbar                            | 7. Suportes de fixação do Dell Soundbar                            | 7. Staffe di montaggio barra audio Dell                            | 7. Гнездо для замка безопасност                          |
| 8. AC Power Connector                             | 8. Netzstromanschluss                          | 8. Prise d'alimentation CA                            | 8. Conector de alimentación AC                                     | 8. Conector de Força CA  | 8. Connettore alimentazione CA                                     | 8. Разъем питания переменного тока                       |
| 9. DVI Connector                                  | 9. Connecteur DVI                              | 9. Connecteur DVI                                     | 9. Conexión DVI  | 9. Conector DVI  | 9. Connettore DVI  | 9. Разъем DVI  |
| 10. HDMI Connector                                | 10. Connecteur HDMI                            | 10. Connecteur HDMI                                   | 10. Conexión HDMI  | 10. Conector HDMI  | 10. Connettore HDMI  | 10. Разъем HDMI  |
| 11. VGA Connector                                 | 11. Connecteur VGA                             | 11. Connecteur VGA                                    | 11. Conexión VGA   | 11. Conector VGA   | 11. Connettore VGA   | 11. Разъем VGA   |
| 12. Audio In                                      | 12. Audioeingang                               | 12. Entrée audio                                      | 12. Entrada de audio   | 12. Entrada de Áudio   | 12. Ingresso audio   | 12. Вход звука.  |
| 13. Audio Out                                     | 13. Audioausgang                               | 13. Sortie audio                                      | 13. Salida de audio  | 13. Saída de Áudio   | 13. Uscita audio   | 13. Аудиовыход   |

\* This is the default setting, it can be changed to "Auto Adjust" or "Input Source".

\* Dies ist die Standard-einstellung. Sie kann auf "Autom. Justieren" oder auf "Eingabequelle" abgeändert werden.

\* L'ajust du réglage par défaut, il peut être changé sur "Réglage auto" ou "Source d'entrée".

\* Esta es la configuración predefinida, aunque puede cambiarse a "Ajuste automático" o "Fuente de entrada".

\* Isto é um ajuste padrão, ele pode ser modificado para "Auto Adjust" ou "Inserir Fonte".

\* Questa è l'impostazione predefinita che può essere modificata su "Auto Adjust" (Regolazione automatica) o "Input Source" (Origine d'input)

\* Это настройка по умолчанию, ее можно изменить на параметр "Автоматическая регулировка" или "Источник ввода".

Printed in China. Printed on recycled paper.

Information in this document is subject to change without notice. © 2010 Dell Inc. All rights reserved.

Änderung der Informationen in diesem Dokument jederzeit vorbehalten. © 2010 Dell Inc. Alle Rechte vorbehalten.

Les informations contenues dans ce document sont sujettes à modifications sans préavis. © 2010 Dell Inc. tous droits réservés.

La reproducción de dichos materiales sin permiso por escrito de Dell Inc. queda terminantemente prohibida. © 2010 Dell Inc. Todos los derechos reservados.

As informações neste documento estão sujeitas a alterações sem aviso. © 2010 Dell Inc. Todos os direitos reservados.

Le informazioni di questo documento sono soggette a cambiamenti senza preavviso. © 2010 Dell Inc. Tutti i diritti sono riservati.

Информация, содержащаяся в настоящем документе, подлежит изменению без предварительного уведомления. © 2010 Dell Inc. Все права защищены.



50650P23B401R(A)XX  
(DELL P/N:0R8PF Rev.A00)

June 2010

Junio 2010

Junio 2010

Junio 2010

Giugno 2010

Giugno 2010

Июнь 2010

